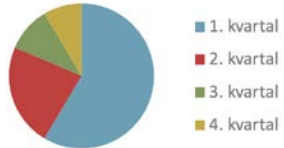




## Bruk gjerne diagrammer

### Nøkkeltall



### Utskrift

Lag en pdf med høy oppløsning og bruk den når du skal skive ut. Du kan bruke en vanlig skriver og vanlig papir i størrelsen er A4.

Ved tosidig utskrift: Husk å sjekke at sidene skrives ut riktig vei.

Malen er beregnet på små opplag. Dersom du trenger et større opplag bør du bruke en print-tjeneste



# Tittel

Undertittel



---

### **Dette er mal til en folder i A5-format**

Du bør ikke endre skrifttyper eller størrelser i malen, men benytte de formatene som er angitt. Dersom du kopierer inn tekst fra et annet dokument, bør du velge «behold bare tekst» når du limer inn. Dersom innholdet er for omfattende til å passe i malen må du enten korte det ned, eller velge et annet format.

### **Tilpasninger**

UiB-logoen på forsiden kan byttes ut med logo til et fakultet eller en enhet. Kontaktinformasjonen på baksiden kan også endres. Bruk gjerne bilder i folderen.

### **Forside**

Tittel på forsiden bør helst være kort og presis. Bruk gjerne en undertittel med nærmere beskrivelse. Det kan settes inn et bilde om ønskelig. Bildet bør være relevant til innholdet i folderen.

Den generelle UiB-logoen kan byttes ut med logo til et fakultet eller en enhet. Ta kontakt med Kommunikasjonsavdelingen dersom du trenger hjelp.

### **Bakside**

Du kan endre kontaktinformasjonen i bunnen slik at den passer til et fakultet eller en enhet.

### **Slik lager du en folder**

1. Sett inn din egen tekst. Bruk de forhåndsinnstilte stilene.
2. Lag en pdf med høy oppløsning og bruk den når du skal skive ut. Du kan bruke en vanlig skriver og vanlig papir. Papirstørrelsen er A4. Velg tosidig utskrift, og husk å sjekke at for- og bakside skrives ut riktig vei.
3. Brett papiret på midten så har du en 4-siders folder i A5-format.

### **Bilder**

Motivvalg og fotografisk uttrykk skal gjenspeile universitetets akademiske troverdighet, vitenskapelige kompetanse og krav til kvalitet.

Bruk først og fremst bilder tatt ved UiB også til å illustrere allmenne motiver. Det virker ofte mer troverdig enn bilder fra bildebyråer.

Motiver kan være alt fra hus og bygninger via eksteriører, interiører og objekter til mennesker i aktivitet og portretter. Bruk gjerne bilder av bygg, men helst kombinert med mennesker i aktivitet. Universitetsmuseet er et typisk overordnet institusjonelt motiv.